

THORN

Lighting people and places

Réseau commercial

Siège Social

156 boulevard Haussmann
75379 PARIS CEDEX 08
Tél. : 01.49.53.62.62
Fax : 01.49.53.62.40
thorn.promotion@thornlighting.com

Service Prescription/ Grands Comptes

Directeur : Pierre MARTIN
156 boulevard Haussmann
75379 PARIS CEDEX 08
Tél. : 01.49.53.62.28
Fax : 01.49.53.62.23
thorn.prescription@thornlighting.com

DOM-TOM

Antilles - Guyane

Rémy RIFLE
Tél. : 06 90 40 68 00
Tél./ Fax : 05 90 25 38 88

BORDEAUX

Agence Commerciale

Directeur : Philippe VORAIN
Parc d'activité Technoclub - Bât D
Avenue de la Poterie
33174 GRADIGNAN CEDEX
Tél. : 05.56.75.57.00
Fax : 05.56.89.28.93
thorn.bordeaux@thornlighting.com

Délégation d'Angoulême

Michel NOUHANT
Tél. : 05.45.37.30.17
Fax : 05.45.37.30.18

Délégation de Limoges

Daniel FOURGEAUD
Tél. : 05.55.75.86.44
Fax : 05.55.08.01.12

Délégation de Pau

Stéphane VILETIER
Tél. : 05.59.77.05.28
Fax : 05.59.77.05.30

LILLE

Agence Commerciale

Directeur : Bernard CABY
104 rue du Fort
59175 VENDEVILLE
Tél. : 03.20.62.16.62
Fax : 03.20.60.51.51
thorn.lille@thornlighting.com

Délégation de Compiègne

Marc GARREL
Tél. : 03.44.85.17.23
Fax : 03.44.85.17.24

Délégation de Reims

Laurent MABILOTTE
Tél. : 03.24.38.29.30
Fax : 03.24.38.26.36

LYON

Agence Commerciale

Directeur : Serge LALLEMAND
Genas Parc Affaires
11 rue André Citroën
BP 59
69743 GENAS CEDEX
Tél. : 04.72.47.33.33
Fax : 04.78.90.80.17
thorn.lyon@thornlighting.com

Délégation d'Aix-les-Bains

Gilbert LOUIS
Tél. : 04.72.47.33.49
Fax : 04.78.90.86.07

Délégation de Clermont-Ferrand

François FIZELIER
Tél. : 04.72.47.33.47
Fax : 04.78.90.80.17

Délégation de Dijon

Claude DESGRANGES
Tél. : 04.72.47.33.37
Fax : 04.78.90.80.17

Délégation de Grenoble

Jacques COLLOMB
Tél. : 04.72.47.33.48
Fax : 04.78.90.86.07

Délégation de Valence

Ivan REYNAUD
Tél. : 04.72.47.33.32
Fax : 04.78.90.80.17

MARSEILLE

Agence Commerciale

Directeur : Jean-Luc ALLEMAND
Parc de la Robole - Bât A
13 rue Pierre Duhem
13856 AIX-EN-PROVENCE CEDEX 3
Tél. : 04.42.39.41.50
Fax : 04.42.39.41.92
thorn.marseille@thornlighting.com

Délégation de Montpellier

Bruno LEFEVERE
Tél. : 06.11.33.48.63
Fax : 04.67.69.51.68

Délégation de Cavaillon

Frédéric BIANCHI
Tél. : 04.90.78.11.26
Fax : 04.90.78.11.57

NANTES

Agence Commerciale

Directeur : Yannick SAINLEZ
40 boulevard de la Beaujoire
BP 82626
44326 NANTES CEDEX 3
Tél. : 02.28.01.92.92
Fax : 02.28.01.93.00
thorn.nantes@thornlighting.com

Délégation d'Angers

Anne CHARRIER
Tél. : 02.41.76.55.40
Fax : 02.41.76.56.58

Délégation de Niort

Jérôme BOUTENEGRE
Tél. : 06 07 89 86 45
Fax : 05 49 27 22 10

Délégation de Rennes

Stéphane SORRE
Tél. : 06 11 85 57 49
Fax : 02 99 55 55 07

Délégation de Saint-Brieuc

Didier RICHARD
Tél. : 02.96.76.79.12
Fax : 02.96.76.78.39

ORLÉANS

Agence Commerciale

Directeur : Eric BERTHOMMIER
75 rue des Sables de Sary
Pôle 45 - 45770 SARAN
Tél. : 02.38.73.17.17
Fax : 02.38.73.46.39
thorn.orleans@thornlighting.com

Délégation de Tours

Patrick PERRAULT
Tél. : 02.47.42.53.13
Fax : 02.38.73.46.39

Délégation de Bourges

Claude BADOUX
Tél. : 02.48.70.54.49
Fax : 02.48.70.54.49

Délégation de Chartres

Damien ROUSSEAU
Tél. : 02.37.33.06.76
Fax : 02.37.33.06.76

PARIS - ILE DE FRANCE

Agence Commerciale

Directeur : Charles ANGOT
Paris Nord II - 21 allée des Erables
Bât A - B.P. 53378 Villepinte
95942 ROISSY-CDG CEDEX

Service Industrie/Tertiaire

Tél. : 01.49.90.13.13
Fax : 01.49.90.13.00
thorn.paris@thornlighting.com

Service Éclairage Public

Tél. : 01.49.90.13.25
Fax : 01.49.90.13.57
agenceparis.ep@thornlighting.com

ROUEN

Agence Commerciale

Directeur : Michel ABREDER
64 boulevard Stanislas Girardin
B.P. 16
76141 LE PETIT-QUEVILLY CEDEX
Tél. : 02.35.69.74.74
Fax : 02.35.69.04.05
thorn.rouen@thornlighting.com

Délégation de Caen

François LE GOFF
Tél. : 02.31.34.66.88
Fax : 02.31.34.66.88

STRASBOURG

Agence Commerciale

Directeur : Fabrice BARBIER
9 rue Jacob Mayer
67200 STRASBOURG
Tél. : 03.88.26.36.37
Fax : 03.88.26.10.88
thorn.strasbourg@thornlighting.com

Délégation de Lorraine

Stéphanie AUDINEL
Tél. : 06.77.02.36.64
Fax : 03.83.73.40.31

TOULOUSE

Agence Commerciale

Directeur : Daniel FLORIANI
Z.A. de Montredon
1 rue de Soyouz
31240 L'UNION
Tél. : 05.34.25.27.27
Fax : 05.34.25.27.20
thorn.toulouse@thornlighting.com

Site Internet:

www.thornlighting.fr

Thorn Europhane - Société Anonyme au capital de 20 954 496,81 €
R.C. Paris B 391 673 357 - SIRET 391 673 357 00029
156 boulevard Haussmann, 75379 Paris Cedex 08
Tél. : (33) 01 49 53 62 62 - Fax : (33) 01 49 53 62 40

Thorn développe et améliore ses produits en permanence. Les descriptions, illustrations, schémas et spécifications contenus dans cette publication ne sont donnés qu'à titre indicatif et ne sont pas contractuels. Thorn se réserve le droit d'apporter toute modification aux spécifications sans préavis ou sans l'annoncer publiquement. Tous les produits fournis par l'entreprise sont sujets aux conditions générales de vente de l'entreprise dont vous pouvez obtenir un exemplaire sur simple demande. Toutes les dimensions sont exprimées en millimètres et les poids en kilogrammes sauf indication contraire.

Publication N° 449 (FR). Date de publication : 04/09



En application de la Convention pour la conformité aux normes des luminaires, toute exécution de commande vaut engagement de livrer des luminaires conformes aux normes les concernant.

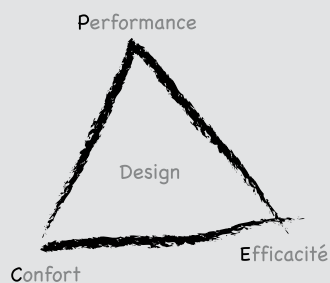
THORN

Cetus

Nouvelle gamme d'encastrés
pour lampes fluocompactes



Gamme d'encastrés faible consommation simples et rapide à installer, à des prix compétitifs



Performance : assurer la meilleure performance visuelle

- Lampe(s) horizontale(s) pour une distribution lumineuse équilibrée avec un rendement de plus de 55 %

Efficacité : réduction de la consommation d'énergie et des émissions de CO₂

- Lampe(s) fluocompacte(s) et ballast électronique pour une meilleure efficacité énergétique
- Montage aisé pour réduire les coûts d'installation
- Composants recyclables = respect de l'environnement

Confort : fournir aux utilisateurs satisfaction et bien-être

- Ballast électronique pour une lumière sans papillotement
- Accessoires décoratifs



- Installation simple et rapide sans outil
- Une taille : 230 mm (encastrement : 210 mm)
- Faible hauteur 100 mm
- Convient à des plafonds d'épaisseurs 1 à 25 mm
- Rendement de 55 %
- Versions ferromagnétiques ou électroniques
- Gamme d'accessoires, dont grille croix 3 cellules et fermeture IP44

Lampes

☛ 18-26W TC-D (FSQ)

Culot : G24d-2/3

☛ 18-26W TC-DEL (FSQ)

Culot : G24q-2/3

Matériaux / Finition

Corps : polycarbonate blanc

Boîtier équipement électrique :

polycarbonate, noir

Réflecteur : métallisé

Accessoires :

polycarbonate/verre

Patte de fixation : acier

Installation/Montage

Installation sans outil.

Bornier à poussoir 3 pôles.

Pattes de fixation réglables.

(plafond d'épaisseur 1 à 25 mm)

Normes

Conforme à la norme européenne EN 60598.

Tenue au fil incandescent 850°C

⊕ Classe électrique I

IP20 (IP44)

CE



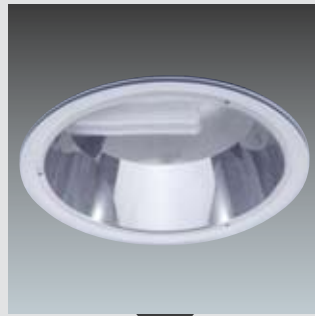
Grille croix 3 cellules



Verre clair



Verre dépoli



Kit IP44 clair



Kit IP44 opale



Les pics moulés peuvent être brisés réduisant l'espace



Références commerciales

livré sans lampe(s)

Désignation	ILCOS	Culot	Poids (kg)	Code
Ballast ferromagnétique				
CETUS 1x18W TC-D CP	FSQ	G24d-3	0,9	96107216
CETUS 1x26W TC-D CP	FSQ	G24d-3	0,9	96107217
CETUS 2x18W TC-D CP	FSQ	G24d-2	1,4	96107218
CETUS 2x26W TC-D CP*	FSQ	G24d-2	1,4	96107219
Ballast électronique				
CETUS 1x18W TC-DEL HF	FSQ	G24q-3	0,6	96107220
CETUS 1x26W TC-DEL HF	FSQ	G24q-3	0,6	96107221
CETUS 2x18W TC-DEL HF	FSQ	G24q-2	0,6	96107222
CETUS 2x26W TC-DEL HF	FSQ	G24q-2	0,6	96107223

CP - ferromagnétique, HF - électronique

Références commerciales

livré avec lampe(s) et patte de fixation montée(s)

Désignation	ILCOS	Culot	Poids (kg)	Code
Ballast ferromagnétique / lampe 3000°K				
CETUS 1x18W TC-D CP L 830	FSQ	G24d-3	0,9	96107196
CETUS 1x26W TC-D CP L 830	FSQ	G24d-3	0,9	96107197
CETUS 2x18W TC-D CP L 830	FSQ	G24d-2	1,4	96107198
CETUS 2x26W TC-D CP L 830*	FSQ	G24d-2	1,4	96107199
Ballast électronique / lampe 3000°K				
CETUS 1x18W TC-DEL HF L 830	FSQ	G24q-3	0,6	96107200
CETUS 1x26W TC-DEL HF L 830	FSQ	G24q-3	0,6	96107201
CETUS 2x18W TC-DEL HF L 830	FSQ	G24q-2	0,6	96107202
CETUS 2x26W TC-DEL HF L 830	FSQ	G24q-2	0,6	96107203
Ballast ferromagnétique / lampe 4000°K				
CETUS 1x18W TC-D CP L 840	FSQ	G24d-3	0,9	96107204
CETUS 1x26W TC-D CP L 840	FSQ	G24d-3	0,9	96107205
CETUS 2x18W TC-D CP L 840	FSQ	G24d-2	1,4	96107206
CETUS 2x26W TC-D CP L 840*	FSQ	G24d-2	1,4	96107207
Ballast électronique / lampe 4000°K				
CETUS 1x18W TC-DEL HF L 840	FSQ	G24q-3	0,6	96107208
CETUS 1x26W TC-DEL HF L 840	FSQ	G24q-3	0,6	96107209
CETUS 2x18W TC-DEL HF L 840	FSQ	G24q-2	0,6	96107210
CETUS 2x26W TC-DEL HF L 840	FSQ	G24q-2	0,6	96107211
Accessoires				
GLASS CL (verre clair)				96107228
GLASS FR (verre dépoli)				96107229
PC IP44 CL (Kit IP 44 clair polycarbonate)**				96107230
PC IP44 OP (Kit IP 44 opale polycarbonate)**				96107231
TRI-VANE LOUVRE (Grille croix 3 cellules)				96107232

CP - ferromagnétique, HF - électronique,

CL - clair, FR - dépoli, OP - opale

* pas d'utilisation d'accessoires IP44 sur les versions ferromagnétiques 2 x 26 W

** les pics moulés peuvent être cassés afin de réduire l'espace

Les versions ferromagnétiques sont amenées à disparaître du fait de leur faible efficacité énergétique et de l'évolution des Directives Européennes.

